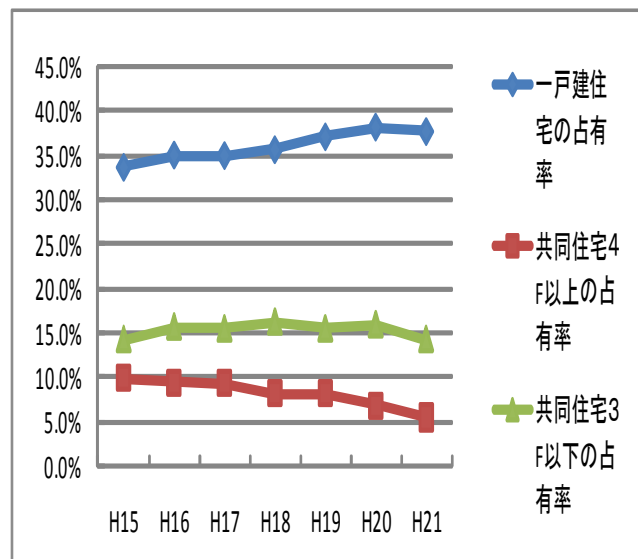
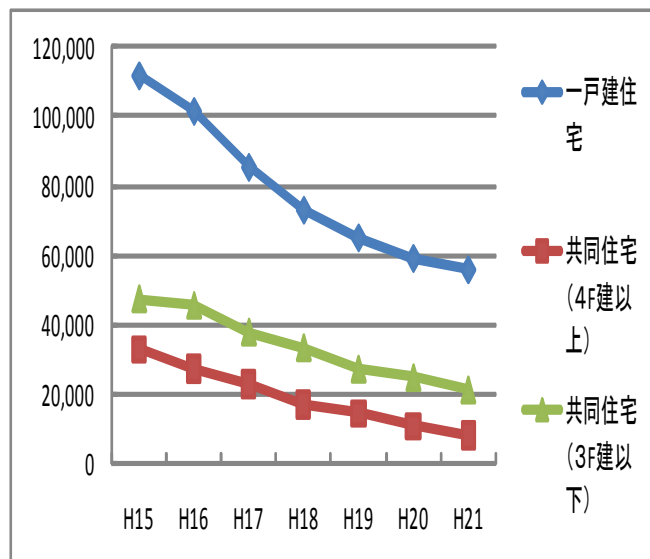


# 建物別侵入窃盗認知件数

	H15	H16	H17	H18	H19	H20	H21
侵入窃盗認知件数	333,233	290,595	244,776	205,463	175,728	155,047	148,488
一戸建住宅	111,998	101,711	85,537	73,155	65,136	59,183	55,922
共同住宅(4F建以上)	32,906	27,242	22,864	16,876	14,380	10,638	8,079
共同住宅(3F建以下)	47,479	45,566	37,842	33,372	27,184	24,727	21,157
一般事務所	51,401	41,362	34,572	29,004	24,016	20,668	20,870
商店	33,105	26,404	22,703	18,026	14,066	12,496	13,236
生活環境営業	26,000	21,893	19,269	15,493	13,273	11,610	13,291



侵入窃盗件数は年々減少傾向にあります。中でも特に4F建以上の共同住宅に対する比率は減少し、戸建の比率が上昇しています。

これは、マンションに防犯カメラが設置され、犯罪企図者の矛先が戸建住宅に向かっていることを示しています。